







Lukuohje Aidon 5511 ja 5530 -etäluettaville mittalaitteille

Mittalaite luetaan ja sen toimintoja voidaan ohjata etäyhteyden avulla. Sähköt voidaan kytkeä tai katkaista etäyhteyden kautta. KytKentä ja katkaisu voidaan tehdä myös kytKentälaitteen painikkeella.

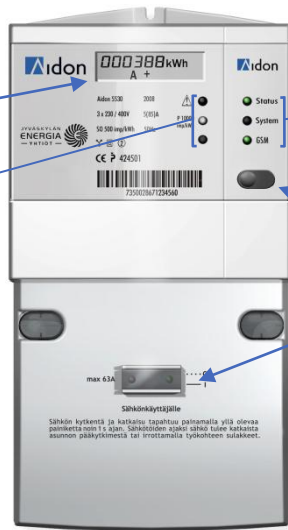
Jos haluatte katkaista sähköt asunnostanne, tehkää se mieluiten kytKentälaitteen painikkeesta. Tällöin mittarin tiedonsiirtoyhteys ei katkea ja lukemat pystytään etälukemaan.

Sähkötöiden ajaksi sähköt tulee katkaista asunnon pääkytkimestä tai avaamalla työkohteen sulakkeet.

KytKentälaitteen merkkivalo	Toimintatila	Toimenpiteet
Vihreä palaa 	Sähkö on kytketty.	Ei toimenpiteitä.
Vihreä vilkkuu 	Sähkö on kytkettävissä.	Painakaa kytKentäpainiketta.
Punainen vilkkuu 	Sähkö on katkaistu ja kytKentä on estetty.	Ottakaa yhteyttä Jyväskylän Energiaan. Mittalaite on tässä tilassa, jos käyttöpaikassa ei ole sähkö Sopimusta.
Punainen palaa jatkuvasti 	Laitevika.	Ottakaa yhteyttä Jyväskylän Energiaan.
Merkkivalot eivät pala ja mittalaitteen näytössä ei näy mitään	Mittalaitteella ei ole sähköä.	Tarkistakaa, että pääkytkin on päällä (asento I) ja että sulakkeet ovat ehjät.

Nestekidenäyttö näyttää mittaustiedot.

Mittalaitteen tilaa kuvaavat merkkivalot. Jos ylin punainen valo palaa jatkuvasti, ottakaa yhteyttä Jyväskylän Energiaan.



Tiedonsiirtoyhteyden tilaa kuvaavat merkkivalot.

Näytön selauspainike.

KytKentälaitteen painike ja merkkivalot.

Yleismittaus, Päivä-Yömittaus vai Kausimittaus?

Löydätte sovitun mittaustuotteen sähkölaskustanne. Käytössä olevan mittaustuotteen tiedot näkyvät näytöllä yksi kerrallaan. Eri mittaustuotteiden näytöt on kuvattu seuraavassa taulukossa:

Yleismittaus	Päivä-Yömittaus	Kausimittaus
1. Kokonaisenergia	1. Päiväenergia T1	1. Talviarkienergia T3
2. Päivämäärä	2. Yöenergia T2	2. Muu aikaenergia T4
3. Kellonaika	3. Päivämäärä	3. Päivämäärä
	4. Kellonaika	4. Kellonaika

Jos mittaustuotteenne on Päivä-Yömittaus tai Kausimittaus, varaavat laitteet, kuten lämminvesivaraaja, kytkeytyvät päälle vaihtelevalla 0 – 60 minuutin viiveellä kello 22:n jälkeen. Kytkeytymisviiveestä huolimatta edullisemmän ajan energiamittaus käynnistyy sovittuun aikaan.

